

COMUNE DI BRISIGHELLA
Provincia di Ravenna

Schema di Inquadramento Operativo scheda U3 tavola 1 RUE "Area ex opificio gesso"

"Progetto di recupero ed ampliamento degli
edifici residenziali e delle relative pertinenze"

COMMITTENZA: Sig. DOMENICO Ing. MALPEZZI

UBICAZIONE: Via Monticino Limisano, Brisighella - Ravenna

DATI CATASTALI: Foglio 59 Mappale 83-88

DATA: Giugno 2021

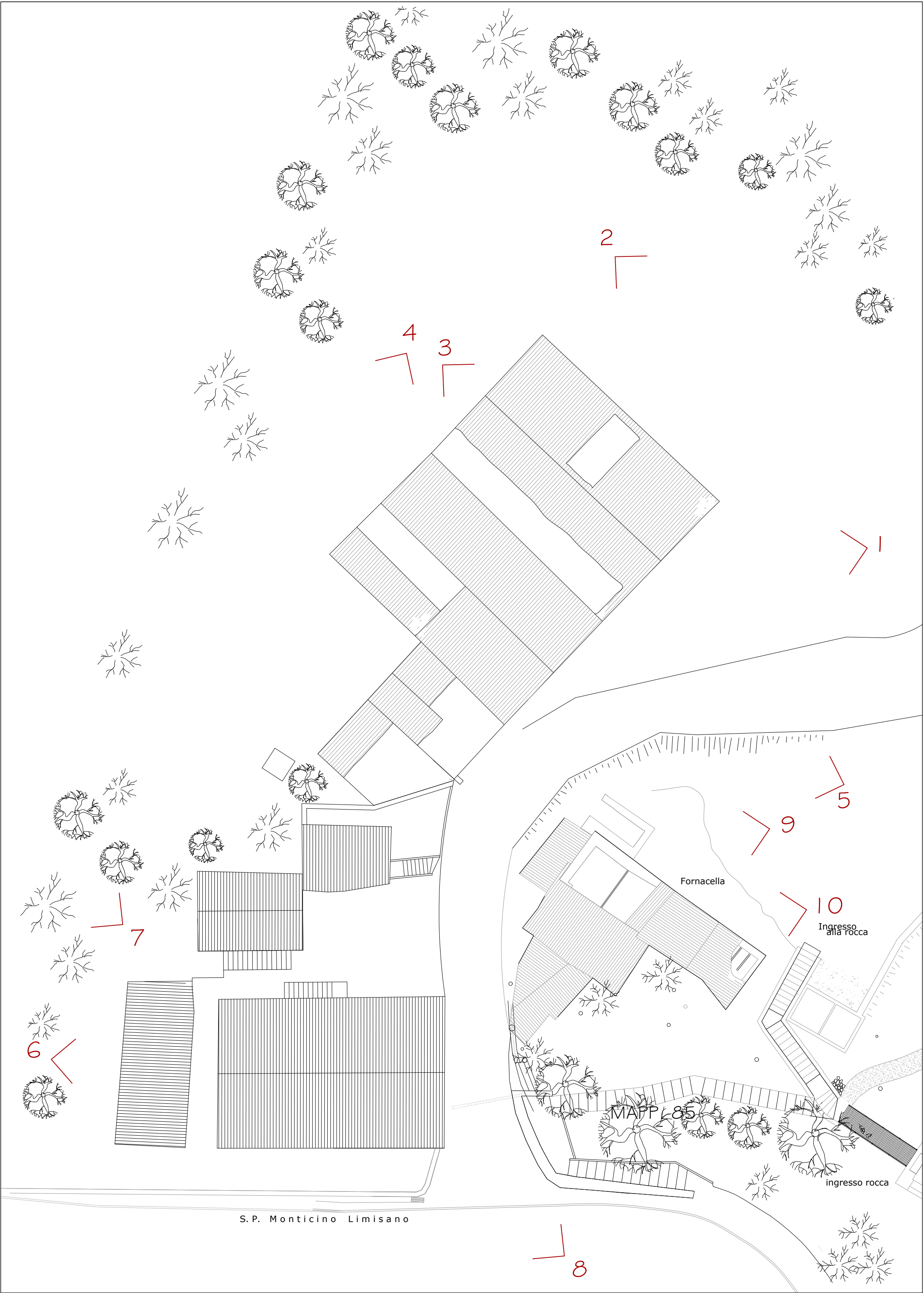
PROGETTAZIONE: Studio TIZIANO CONTI architetto

Via Salvolini 15, 48018 Faenza (RA)
Telefono 0546 26440

e-mail: tizconti1@gmail.com

RILIEVO

ALLEGATO FOTOGRAFICO



S.P. Monticino Limisano

Fornacella

Ingresso alla rocca

ingresso rocca

MAPP 85

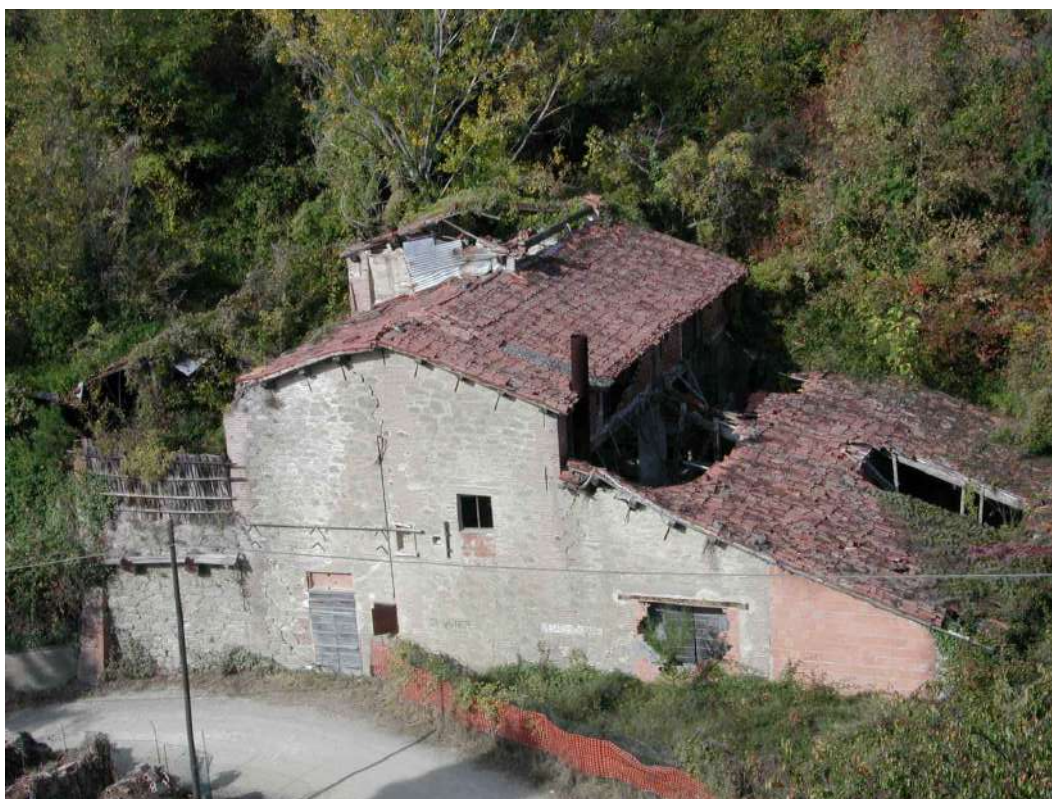


foto 1 BIS (prima della demolizione)



foto 5 bis (prima della demolizione)



foto 1



foto 2



foto 3



foto 4



foto 5



foto 6



foto 7



foto 8



foto 9



foto 10